

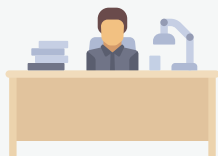
*Secteur privé
*Fonction publique

OPINIONS ET ATTENTES DES CADRES

Dégradation de la reconnaissance professionnelle et du management

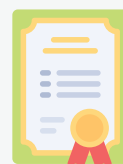
Le niveau de **rémunération** est jugé en inadéquation avec...

L'implication



La charge de travail

Le temps de travail



La qualification

Les responsabilités



	L'implication	La charge de travail	Le temps de travail	La qualification	Les responsabilités
2018	53 % / 70 %	52 % / 67 %	59 % / 69 %	41 % / 64 %	43 % / 59 %
2015	51 % / 55 %	50 % / 60 %	48 % / 44 %	40 % / 60 %	41 % / 62 %

L'évaluation individuelle est discréditée.



Fondée sur de mauvais critères

64 % / 77 %

Manque de transparence

59 % / 63 %

Pour **51 % / 58 %** des cadres, les choix et pratiques de leur entreprise ou administration rentrent régulièrement en contradiction avec leur **éthique professionnelle**.



42 % / 48 %

1 cadre sur 2 considère que **le management** se détériore.

60 % / 56 %

des cadres souhaitent disposer d'un **droit d'alerte** pour refuser de mettre en œuvre une directive contraire à leur éthique.



68 % / 83 %

des cadres ne se sentent pas associés **aux choix stratégiques**.



*Secteur privé
*Fonction publique

Intensification du travail, perspectives, et droit à la déconnexion

La charge de travail augmente

pour



61 % / 64 %

des cadres.

Le temps de travail augmente

pour



51 % / 55 %

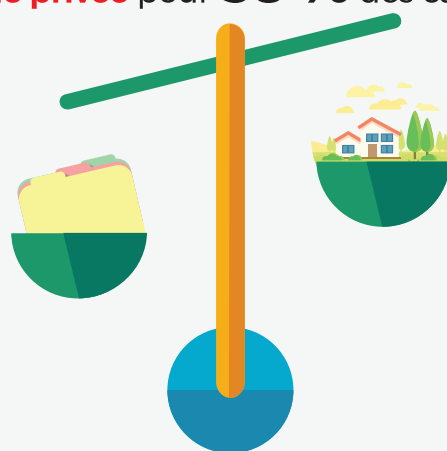
des cadres



3 cadres sur 4

font un usage professionnel des outils numériques en dehors des heures de travail.

Depuis le développement des **technologies**, la vie professionnelle déborde davantage sur la **vie privée** pour **58 %** des cadres.



60 % / 50 %

des cadres souhaitent un

droit à la déconnexion effectif.



Le temps de travail

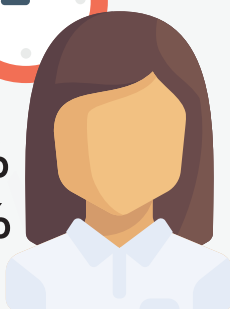
déclaré est en moyenne de :

49 h et + : **21 %**

Entre 45 et 48 h : **25 %**

Entre 40 et 44 h : **35 %**

Entre 35 et 39 h : **19 %**



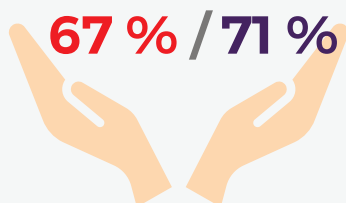
53 % / 76 %

des cadres déclarent **travailler pendant les jours de repos.**

Les 3 priorités des cadres sont

L'équilibre

entre vie privée et vie professionnelle



67 % / 71 %

Femmes : 71 %
Hommes : 66 %



Le contenu et le sens
du travail

50 % / 59 %

Femmes : 59 %
Hommes : 50 %

Le salaire



57 % / 49 %

Femmes : 52 %
Hommes : 54 %